

VIVIENDA BIENESTAR



VIVIENDA
BIENESTAR

REGIÓN: ISTMO
MUNICIPIO: SANTO DOMINGO TEHUANTEPEC
LOCALIDAD: Santo Domingo Tehuantepec
OBRA: CONSTRUCCIÓN DE CISTERNA, EN LA LOCALIDAD SANTO DOMINGO TEHUANTEPEC, MUNICIPIO SANTO DOMINGO TEHUANTEPEC.
No. LICITACIÓN: EO-XX124-2025
OF. SF/SPIP/DPIP/CPCS/DPCSDS/AF25/1491/2025
AUTORIZACIÓN:
NÚM. OBRA: AF25/1491/252702/2025

CATÁLOGO DE CONCEPTOS

Código	Concepto	Unidad	Cantidad	P. Unitario	Importe	%
CISTERNA 6 M3						
A	PRELIMINARES					
A01	TRAZO Y NIVELACIÓN MANUAL, PARA ESTABLECER EJES DE REFERENCIA, BANCOS DE NIVEL, INCLUYE: MATERIALES, MANO DE OBRA, EQUIPO, HERRAMIENTA Y TODO LO NECESARIO PARA SU CORRECTA EJECUCIÓN.	M2	57.60			
TOTAL PRELIMINARES						
B	CIMENTACIÓN					
B01	EXCAVACIÓN, EN MATERIAL INVESTIGADO EN OBRA POR MEDIOS MANUALES. INCLUYE: AFINE DE TALUDES, TRASPALO Y EXTRACCIÓN A BORDE DE ZANJA, LIMPIEZA, MANO DE OBRA, EQUIPO, HERRAMIENTA Y TODO LO NECESARIO PARA SU CORRECTA EJECUCIÓN.	M3	103.70			
B02	PLANTILLA DE 5 CMS DE ESPESOR A BASE DE CONCRETO SIMPLE HECHO EN OBRA DE RESISTENCIA F'C=100 KG/CM2, INCLUYE: MATERIAL, MANO DE OBRA, EQUIPO, HERRAMIENTA Y TODO LO NECESARIO PARA SU CORRECTA EJECUCIÓN.	M2	57.60			
B03	LOSA DE CIMENTACIÓN, DE 10 CM DE ESPESOR, EN CARA SUPERIOR CON TERMINADO PULIDO CON LLANA METÁLICA HECHO EN OBRA DE F'C=200 KG/CM2, ACERO DE REFUERZO A BASE DE MALLA ELECTROSOLDADA, 6X6/6-6 MAYOR A FY=5700 KG/CM2, REFORZADO CON BASTONES EN EL LECHO INFERIOR DE LA LOSA DE 0.60 M DE LONGITUD CON VAR. DE 3/8" @ 30 CM. INCLUYE: TRASLAPES, ALAMBRE RECOCIDO, ANCLAS O SEPARADORES, MATERIALES, ACARREOS, CORTES, DESPERDICIOS, HABILITADO, AMARRES, MANO DE OBRA, EQUIPO, HERRAMIENTA Y TODO LO NECESARIO PARA SU CORRECTA EJECUCIÓN.	M2	40.00			
B04	CADENA DE DESPLANTE DE 14X30 CM (CD) CONCRETO HECHO EN OBRA DE F'C=200 KG/CM2, ARMADA CON 6 VARS. DEL No. 3 Y EST. DE 1/4" @ 15 CMS. INCLUYE: MATERIALES, ACARREOS, CORTES, DESPERDICIOS, ANCLAJES, TRASLAPES HABILITADO, AMARRES, ACARREOS, CIMBRADO, COLADO, VIBRADO, DESCIMBRADO, CURADO, MANO DE OBRA, EQUIPO, HERRAMIENTA Y TODO LO NECESARIO PARA SU CORRECTA EJECUCIÓN.	ML	85.60			

VIVIENDA BIENESTAR

VIVIENDA
BIENESTAR

REGIÓN: ISTMO
 MUNICIPIO: SANTO DOMINGO TEHUANTEPEC
 LOCALIDAD: Santo Domingo Tehuantepec
 OBRA: CONSTRUCCIÓN DE CISTERNA, EN LA LOCALIDAD SANTO DOMINGO TEHUANTEPEC, MUNICIPIO SANTO DOMINGO TEHUANTEPEC.
 No. LICITACIÓN: EO-XX124-2025
 OF. SF/SPIP/DPIP/CPCS/DPCSD/AF25/1491/2025
 AUTORIZACIÓN:
 NÚM. OBRA: AF25/1491/252702/2025

CATÁLOGO DE CONCEPTOS

Código	Concepto	Unidad	Cantidad	P. Unitario	Importe	%
B05	RELLENO DE EXCAVACIONES CON MATERIAL PRODUCTO DE LA EXCAVACIÓN, COMPACTADO CON PISÓN DE MANO, INCLUYE: MANO DE OBRA, EQUIPO, HERRAMIENTA Y TODO LO NECESARIO PARA SU CORRECTA EJECUCIÓN.	M3	9.80			
B06	ACARREO DE MATERIAL PRODUCTO DE LA EXCAVACIÓN A PRIMERA ESTACIÓN DE 20 M, INCLUYE: MANO DE OBRA, EQUIPO, HERRAMIENTA Y TODO LO NECESARIO PARA SU CORRECTA EJECUCIÓN.	M3	93.90			
TOTAL CIMENTACIÓN						
C	ESTRUCTURA					
C01	MURO DE 14 CM. DE ESPESOR A BASE DE TABICÓN PESADO 10X14X28 CMS. DE CEMENTO, ACABADO COMÚN, JUNTEADO CON MORTERO C-A PROP. 1:5, INCLUYE: ACARREO DENTRO Y FUERA DE LA OBRA, ANDAMIO, MANO DE OBRA, EQUIPO, HERRAMIENTA Y TODO LO NECESARIO PARA SU CORRECTA EJECUCIÓN.	M2	97.00			
C02	CASTILLO K-1 DE CONCRETO F'C=200 KG/CM2 DE 14X20 CMS, ARMADO CON 4 VARS. DEL No. 3 Y EST. DE 1/4" @ 15 CMS. INCLUYE: MATERIALES, ACARREOS, CORTES, DESPERDICIOS, ANCLAJES, TRASLAPES HABILITADO, AMARRES, ACARREOS, CIMBRADO, COLADO, VIBRADO, DESCIMBRADO, CURADO, MANO DE OBRA, EQUIPO, HERRAMIENTA Y TODO LO NECESARIO PARA SU CORRECTA EJECUCIÓN.	ML	50.00			
C03	CADENA DE CERRAMIENTO DE 14X20 CM (CC) CONCRETO HECHO EN OBRA DE F'C=200 KG/CM2, ARMADA CON 4 VARS. DEL No. 3 Y EST. DE 1/4" @ 15 CMS. INCLUYE: MATERIALES, ACARREOS, CORTES, DESPERDICIOS, ANCLAJES, TRASLAPES, HABILITADO, AMARRES, ACARREOS, CIMBRADO, COLADO, VIBRADO, DESCIMBRADO, CURADO, MANO DE OBRA, EQUIPO, HERRAMIENTA Y TODO LO NECESARIO PARA SU CORRECTA EJECUCIÓN.	ML	85.60			
C04	APLANADO INTERIOR ACABADO PULIDO CON LLANA METÁLICA SOBRE MUROS CON UN ESPESOR DE 2.0 CM, CON MEZCLA CEMENTO ARENA 1:3, INCLUYE: MATERIALES, ANDAMIOS, ACARREOS, MANO DE OBRA, EQUIPO, HERRAMIENTA Y TODO LO NECESARIO PARA SU CORRECTA EJECUCIÓN.	M2	124.00			

VIVIENDA BIENESTAR



VIVIENDA
BIENESTAR

REGIÓN: ISTMO
MUNICIPIO: SANTO DOMINGO TEHUANTEPEC
LOCALIDAD: Santo Domingo Tehuantepec
OBRA: CONSTRUCCIÓN DE CISTERNA, EN LA LOCALIDAD SANTO DOMINGO TEHUANTEPEC, MUNICIPIO SANTO DOMINGO TEHUANTEPEC.
No. LICITACIÓN: EO-XX124-2025
OF. SF/SPIP/DPIP/CPCS/DPCSDES/AF25/1491/2025
AUTORIZACIÓN:
NÚM. OBRA: AF25/1491/252702/2025

CATÁLOGO DE CONCEPTOS

Código	Concepto	Unidad	Cantidad	P. Unitario	Importe	%
C05	LOSA A BASE DE CONCRETO F'C=200 KG/CM2 DE 10 CMS DE ESPESOR ARMADO CON VARILLA DE 3/8" @ 15 CMS EN AMBOS SENTIDOS. INCLUYE: CIMBRA, COLADO, DESCIMBRADO, CURADO, MATERIALES, ELEVACIÓN DE MATERIALES, MANO DE OBRA, EQUIPO, HERRAMIENTA Y TODO LO NECESARIO PARA SU CORRECTA EJECUCIÓN.	M2	48.40			
TOTAL ESTRUCTURA						
D	HERRERÍA					
D01	SUMINISTRO Y COLOCACIÓN DE TAPA PREFABRICADA DE LÁMINA GALVANIZADA, CON MARCO Y CONTRA MARCO DE ANGULO, DE 60 X 60 CMS, INCLUYE: MATERIALES, PINTURA, ANCLAJE, MANO DE OBRA, EQUIPO, HERRAMIENTA Y TODO LO NECESARIO PARA SU CORRECTA EJECUCIÓN.	PZA	10.00			
TOTAL HERRERÍA						
E	LIMPIEZA					
E01	LIMPIEZA GRUESA DE LA OBRA PARA ENTREGA INCLUYE: MATERIALES, MANO DE OBRA, EQUIPO, HERRAMIENTA Y TODO LO NECESARIO PARA SU CORRECTA EJECUCIÓN.	M2	62.50			
TOTAL LIMPIEZA						
SUBTOTAL						
I.V.A. 16.00%						
TOTAL DEL PRESUPUESTO						

VIVIENDA BIENESTAR

VIVIENDA
BIENESTAR

REGIÓN: ISTMO
 MUNICIPIO: SANTO DOMINGO TEHUANTEPEC
 LOCALIDAD: Rincón Tagolaba (Rinconcito)
 OBRA: CONSTRUCCIÓN DE CISTERNA, EN LA LOCALIDAD RINCÓN TAGOLABA (RINCONCITO), MUNICIPIO SANTO DOMINGO TEHUANTEPEC.
 No. LICITACIÓN: EO-XX124-2025
 OF. SF/SPIP/DPIP/CPCS/DPCSD/AF25/1491/2025
 AUTORIZACIÓN:
 NÚM. OBRA: AF25/1491/252703/2025

CATÁLOGO DE CONCEPTOS

Código	Concepto	Unidad	Cantidad	P. Unitario	Importe	%
CISTERNA 6 M3						
A	PRELIMINARES					
A01	TRAZO Y NIVELACIÓN MANUAL, PARA ESTABLECER EJES DE REFERENCIA, BANCOS DE NIVEL, INCLUYE: MATERIALES, MANO DE OBRA, EQUIPO, HERRAMIENTA Y TODO LO NECESARIO PARA SU CORRECTA EJECUCIÓN.	M2	57.60			
TOTAL PRELIMINARES						
B	CIMENTACIÓN					
B01	EXCAVACIÓN, EN MATERIAL INVESTIGADO EN OBRA POR MEDIOS MANUALES. INCLUYE: AFINE DE TALUDES, TRASPALEO Y EXTRACCIÓN A BORDE DE ZANJA, LIMPIEZA, MANO DE OBRA, EQUIPO, HERRAMIENTA Y TODO LO NECESARIO PARA SU CORRECTA EJECUCIÓN.	M3	103.70			
B02	PLANTILLA DE 5 CMS DE ESPESOR A BASE DE CONCRETO SIMPLE HECHO EN OBRA DE RESISTENCIA F'C=100 KG/CM2, INCLUYE: MATERIAL, MANO DE OBRA, EQUIPO, HERRAMIENTA Y TODO LO NECESARIO PARA SU CORRECTA EJECUCIÓN.	M2	57.60			
B03	LOSA DE CIMENTACIÓN, DE 10 CM DE ESPESOR, EN CARA SUPERIOR CON TERMINADO PULIDO CON LLANA METÁLICA HECHO EN OBRA DE F'C=200 KG/CM2, ACERO DE REFUERZO A BASE DE MALLA ELECTROSOLDADA, 6X6/6-6 MAYOR A FY=5700 KG/CM2, REFORZADO CON BASTONES EN EL LECHO INFERIOR DE LA LOSA DE 0.60 M DE LONGITUD CON VAR. DE 3/8" @ 30 CM. INCLUYE: TRASLAPES, ALAMBRE RECOCIDO, ANCLAS O SEPARADORES, MATERIALES, ACARREOS, CORTES, DESPERDICIOS, HABILITADO, AMARRES, MANO DE OBRA, EQUIPO, HERRAMIENTA Y TODO LO NECESARIO PARA SU CORRECTA EJECUCIÓN.	M2	40.00			
B04	CADENA DE DESPLANTE DE 14X30 CM (CD) CONCRETO HECHO EN OBRA DE F'C=200 KG/CM2, ARMADA CON 6 VARS. DEL No. 3 Y EST. DE 1/4" @ 15 CMS. INCLUYE: MATERIALES, ACARREOS, CORTES, DESPERDICIOS, ANCLAJES, TRASLAPES HABILITADO, AMARRES, ACARREOS, CIMBRADO, COLADO, VIBRADO, DESCIMBRADO, CURADO, MANO DE OBRA, EQUIPO, HERRAMIENTA Y TODO LO NECESARIO PARA SU CORRECTA EJECUCIÓN.	ML	85.60			

VIVIENDA BIENESTAR

VIVIENDA
BIENESTAR

REGIÓN: ISTMO
 MUNICIPIO: SANTO DOMINGO TEHUANTEPEC
 LOCALIDAD: Rincón Tagolaba (Rinconcito)
 OBRA: CONSTRUCCIÓN DE CISTERNA, EN LA LOCALIDAD RINCÓN TAGOLABA (RINCONCITO), MUNICIPIO SANTO DOMINGO TEHUANTEPEC.
 No. LICITACIÓN: EO-XX124-2025
 OF. SF/SPIP/DPIP/CPCS/DPCSDS/AF25/1491/2025
 AUTORIZACIÓN:
 NÚM. OBRA: AF25/1491/252703/2025

CATÁLOGO DE CONCEPTOS

Código	Concepto	Unidad	Cantidad	P. Unitario	Importe	%
B05	RELLENO DE EXCAVACIONES CON MATERIAL PRODUCTO DE LA EXCAVACIÓN, COMPACTADO CON PISÓN DE MANO, INCLUYE: MANO DE OBRA, EQUIPO, HERRAMIENTA Y TODO LO NECESARIO PARA SU CORRECTA EJECUCIÓN.	M3	9.80			
B06	ACARREO DE MATERIAL PRODUCTO DE LA EXCAVACIÓN A PRIMERA ESTACIÓN DE 20 M, INCLUYE: MANO DE OBRA, EQUIPO, HERRAMIENTA Y TODO LO NECESARIO PARA SU CORRECTA EJECUCIÓN.	M3	93.90			
TOTAL CIMENTACIÓN						
C	ESTRUCTURA					
C01	MURO DE 14 CM. DE ESPESOR A BASE DE TABICÓN PESADO 10X14X28 CMS. DE CEMENTO, ACABADO COMÚN, JUNTEADO CON MORTERO C-A PROP. 1:5, INCLUYE: ACARREO DENTRO Y FUERA DE LA OBRA, ANDAMIO, MANO DE OBRA, EQUIPO, HERRAMIENTA Y TODO LO NECESARIO PARA SU CORRECTA EJECUCIÓN.	M2	97.00			
C02	CASTILLO K-1 DE CONCRETO F'C=200 KG/CM2 DE 14X20 CMS, ARMADO CON 4 VARS. DEL No. 3 Y EST. DE 1/4" @ 15 CMS. INCLUYE: MATERIALES, ACARREOS, CORTES, DESPERDICIOS, ANCLAJES, TRASLAPES HABILITADO, AMARRES, ACARREOS, CIMBRADO, COLADO, VIBRADO, DESCIMBRADO, CURADO, MANO DE OBRA, EQUIPO, HERRAMIENTA Y TODO LO NECESARIO PARA SU CORRECTA EJECUCIÓN.	ML	50.00			
C03	CADENA DE CERRAMIENTO DE 14X20 CM (CC) CONCRETO HECHO EN OBRA DE F'C=200 KG/CM2, ARMADA CON 4 VARS. DEL No. 3 Y EST. DE 1/4" @ 15 CMS. INCLUYE: MATERIALES, ACARREOS, CORTES, DESPERDICIOS, ANCLAJES, TRASLAPES, HABILITADO, AMARRES, ACARREOS, CIMBRADO, COLADO, VIBRADO, DESCIMBRADO, CURADO, MANO DE OBRA, EQUIPO, HERRAMIENTA Y TODO LO NECESARIO PARA SU CORRECTA EJECUCIÓN.	ML	85.60			
C04	APLANADO INTERIOR ACABADO PULIDO CON LLANA METÁLICA SOBRE MUROS CON UN ESPESOR DE 2.0 CM, CON MEZCLA CEMENTO ARENA 1:3, INCLUYE: MATERIALES, ANDAMIOS, ACARREOS, MANO DE OBRA, EQUIPO, HERRAMIENTA Y TODO LO NECESARIO PARA SU CORRECTA EJECUCIÓN.	M2	124.00			

VIVIENDA BIENESTAR

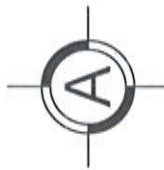


VIVIENDA
BIENESTAR

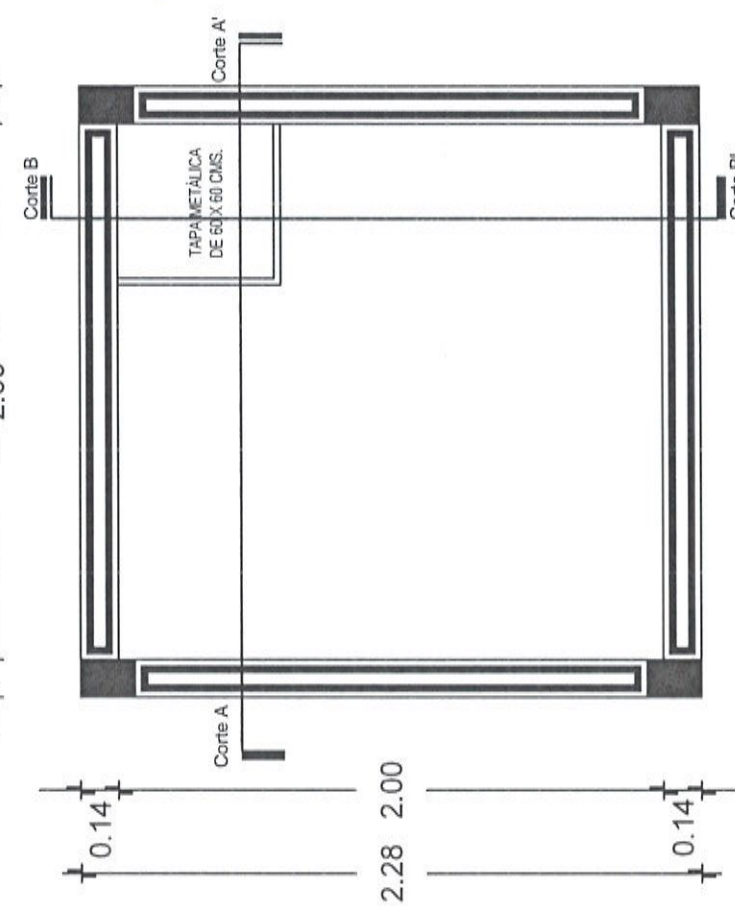
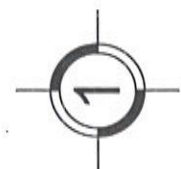
REGIÓN: ISTMO
MUNICIPIO: SANTO DOMINGO TEHUANTEPEC
LOCALIDAD: Rincón Tagolaba (Rinconcito)
OBRA: CONSTRUCCIÓN DE CISTERNA, EN LA LOCALIDAD RINCÓN TAGOLABA (RINCONCITO), MUNICIPIO SANTO DOMINGO TEHUANTEPEC.
No. LICITACIÓN: EO-XX124-2025
OF. SF/SPIP/DPIP/CPCS/DPCSD/AF25/1491/2025
AUTORIZACIÓN:
NÚM. OBRA: AF25/1491/252703/2025

CATÁLOGO DE CONCEPTOS

Código	Concepto	Unidad	Cantidad	P. Unitario	Importe	%
C05	LOSA A BASE DE CONCRETO F'C=200 KG/CM2 DE 10 CMS DE ESPESOR ARMADO CON VARILLA DE 3/8" @ 15 CMS EN AMBOS SENTIDOS. INCLUYE: CIMBRA, COLADO, DESCIMBRADO, CURADO, MATERIALES, ELEVACIÓN DE MATERIALES, MANO DE OBRA, EQUIPO, HERRAMIENTA Y TODO LO NECESARIO PARA SU CORRECTA EJECUCIÓN.	M2	48.40			
TOTAL ESTRUCTURA						
D	HERRERÍA					
D01	SUMINISTRO Y COLOCACIÓN DE TAPA PREFABRICADA DE LÁMINA GALVANIZADA, CON MARCO Y CONTRA MARCO DE ANGULO, DE 60 X 60 CMS, INCLUYE: MATERIALES, PINTURA, ANCLAJE, MANO DE OBRA, EQUIPO, HERRAMIENTA Y TODO LO NECESARIO PARA SU CORRECTA EJECUCIÓN.	PZA	10.00			
TOTAL HERRERÍA						
E	LIMPIEZA					
E01	LIMPIEZA GRUESA DE LA OBRA PARA ENTREGA INCLUYE: MATERIALES, MANO DE OBRA, EQUIPO, HERRAMIENTA Y TODO LO NECESARIO PARA SU CORRECTA EJECUCIÓN.	M2	62.50			
TOTAL LIMPIEZA						
SUBTOTAL						
I.V.A. 16.00%						
TOTAL DEL PRESUPUESTO						



2.28
0.14
2.00
0.14



PLANTA ARQUITECTÓNICA
ESC. 1:25



VIVIENDA
BIENESTAR
UN PUEBLO TRANSFORMANDO SU HISTORIA

DIRECTOR DE PLANEACIÓN Y PTTO.:
DR. PABLO HILARIO SANCHEZ

DEPTO. DE INTEGRACIÓN DE EXP. TÉCNICOS
ARQ. JORGE L. LEYVA OSORIO

DEPTO. DE ESTUDIOS Y PROYECTOS:
ARQ. OSCAR E. MENDEZ CRUZ

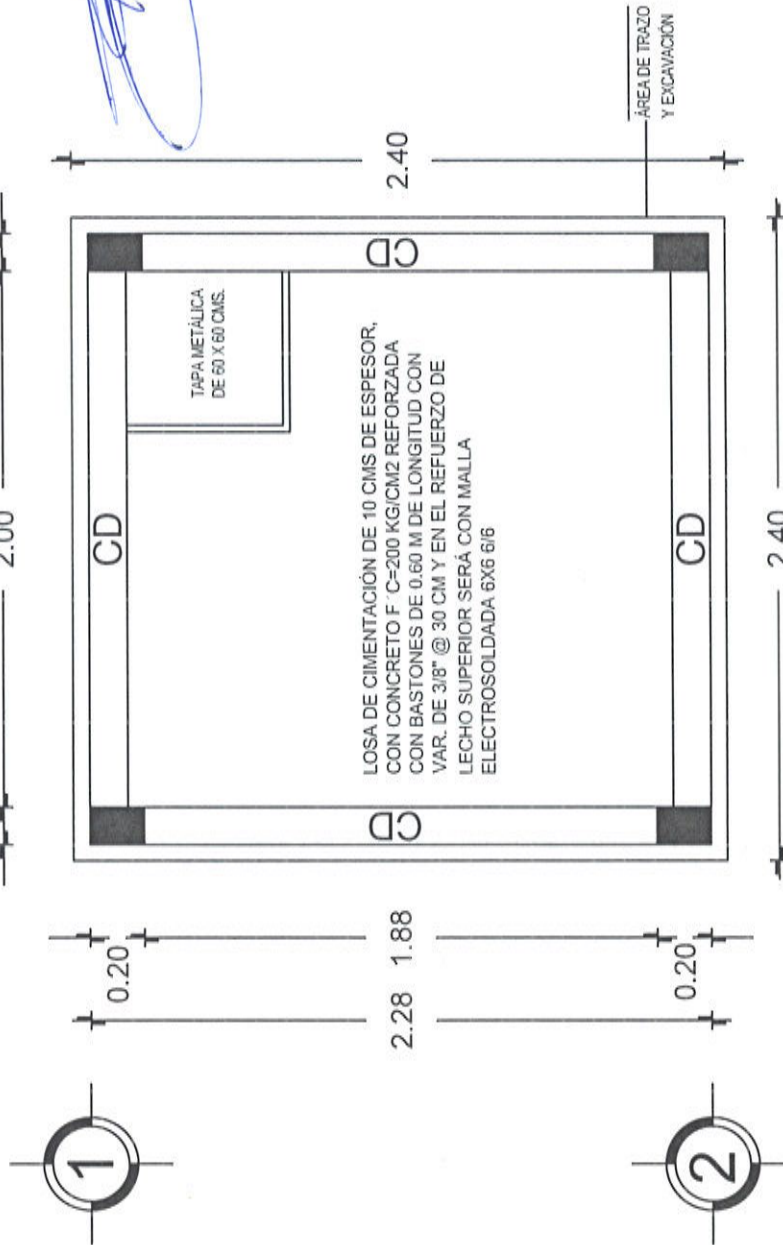
PROYECTO:
CONSTRUCCIÓN DE CISTERNA 6 M2. A BASE
DE TABICÓN PESADO Y LOSA DE
CONCRETO.

PROTOTIPO: C - 6000

TIPO DE PLANO:
PLANTA ARQUITECTÓNICA

MUNICIPIO:
SANTO DOMINGO TEHUANTEPEC
LOCALIDAD:
ANEXO "A"
ESCALA:
LA INDICADA
AUTORIZACIÓN:
METROS
FECHA:
2025
No. DE OF. DE AUTORIZACIÓN:
SF/SP/DP/PI/PC/PS/OP/CS/DES/AF/25/1491/2025
No. DE LICITACIÓN:
EO-XX124-2025

NÚMERO DE PLANO:
1/8



PLANTA ESTRUCT. CIMENTACIÓN
ESC. 1:25



**VIVIENDA
BIENESTAR**

UN PUEBLO TRANSFORMANDO SU HISTORIA

DIRECTOR DE PLANEACIÓN Y PTO.:
ING. PABLO HILARIO SANCHEZ

DEPTO. DE INTEGRACIÓN DE EXP. TÉCNICOS
ARO. JORGE L. LEYA OSORIO

DPTO. DE ESTUDIOS Y PROYECTOS:
ARQ. OSCAR E. MÉNDEZ CRUZ

PROYECTO:
CONSTRUCCIÓN DE CISTERNA 6 M², A BASE
DE TABICÓN PESADO Y LOSA DE
CONCRETO.

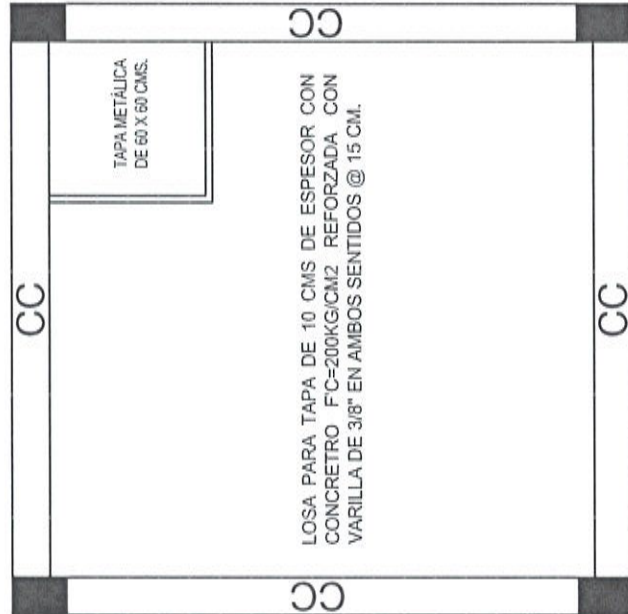
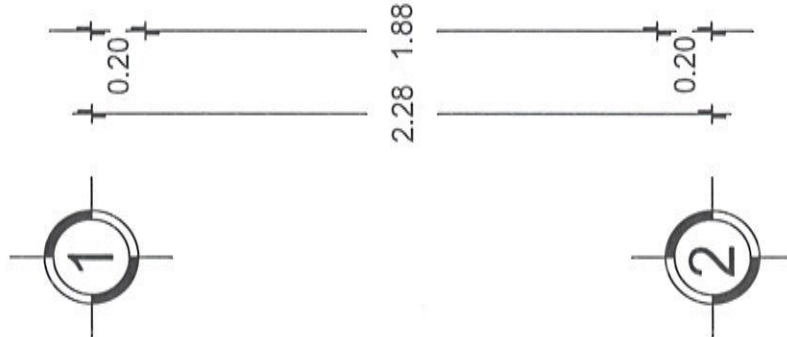
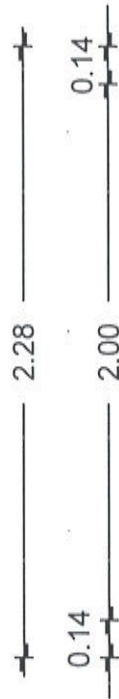
PROTOTIPO:
C - 6000

TIPO DE PLANO:
PLANTA ESTRU. CIMENTACION

MUNICIPIO: SANTO DOMINGO TEHUANTEPEC
LOCALIDAD: ANEXO "A"
ESCALA: LA INDICADA
ACOTACION: METROS
FECHA: 2025
No. DE OF. DE AUTORIZACION: SFSPID/PIPC/PCSID/PCSD/E
AF251491/2025
No. DE LICITACION: EO-XX1124-2025

NÚMERO DE PLANO:

2/8



PLANTA ESTRUCC. LOSA
ESC. 1:25



VIVIENDA
BIENESTAR

UN PUEBLO TRANSFORMANDO SU HISTORIA

DIRECTOR DE PLANEACIÓN Y PITTO.
ING. PABLO HILARIO SANCHEZ

DEPTO. DE INTEGRACIÓN DE EXP. TÉCNICOS
ARQ. JORGE L. LEYVA OSORIO

DEPTO. DE ESTUDIOS Y PROYECTOS
ARQ. OSCAR E. MENDEZ CRUZ

PROYECTO:
CONSTRUCCIÓN DE CISTERNA 8 M3. A BASE
DE TABICÓN PESADO Y LOSA DE
CONCRETO.

PROTOTIPO: C - 6000

TIPO DE PLANO:
PLANTA ESTRUCC. LOSA

MINISTERIO
DE PLANEACIÓN Y PITTO
LOCALIDAD:
ANEXO "A"
ESCALA:
LA INDICADA
ACOTACION:
METROS
FECHA:
2025
No. DE OF. DE AUTORIZACIÓN:
SF/SP/IDP/PC/PCS/DPCSD/ES/
AF25/1491/2025
No. DE LICITACIÓN:
EO-XX124-2025

NÚMERO DE PLANO:
3/8



**VIVIENDA
BIENESTAR**

UN PUEBLO TRANSFORMANDO SU HISTORIA

DIRECTOR DE PLANEACIÓN Y PTO.:
ING. PABLO HILARIO SANCHEZ

COPIAS DE INTEGRACIÓN DE EXP. TÉCNICOS
ARQ. JORGE L. LEYVA OSORIO

DPTO. DE ESTUDIOS Y PROYECTOS:
ARQ. OSCAR E. MENDEZ CRUZ

PROYECTO:
CONSTRUCCIÓN DE CISTERNA 8 M3 A BASE
DE TABICÓN PESADO Y LOSA DE
CONCRETO.

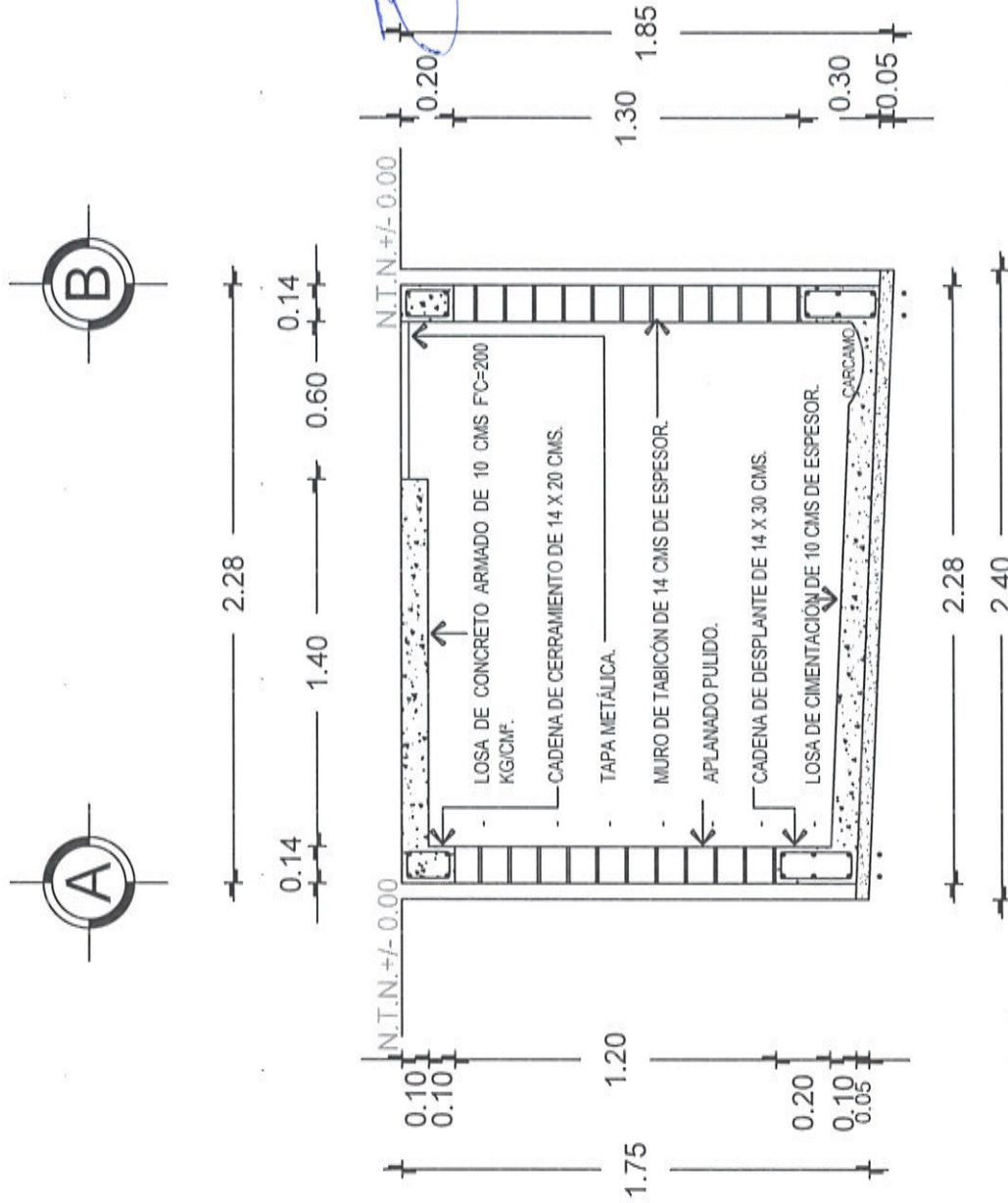
PROTOTIPO:
C - 6000

TIPO DE PLANO:
CORTE A - A'

MUNICIPIO:
SAN CRISTÓBAL TENHUA
LOCALIDAD:
ANEXO "A"
ESCALA:
LA INDICADA
ACOTACIÓN:
METROS
FECHA:
2025
No. DE OF. DE AUTORIZACIÓN:
SF/SP/ID/PI/PC/PS/ID/PC/DES/AF25/149/1/2025
No. DE LICITACIÓN:
EO-XX124-2025

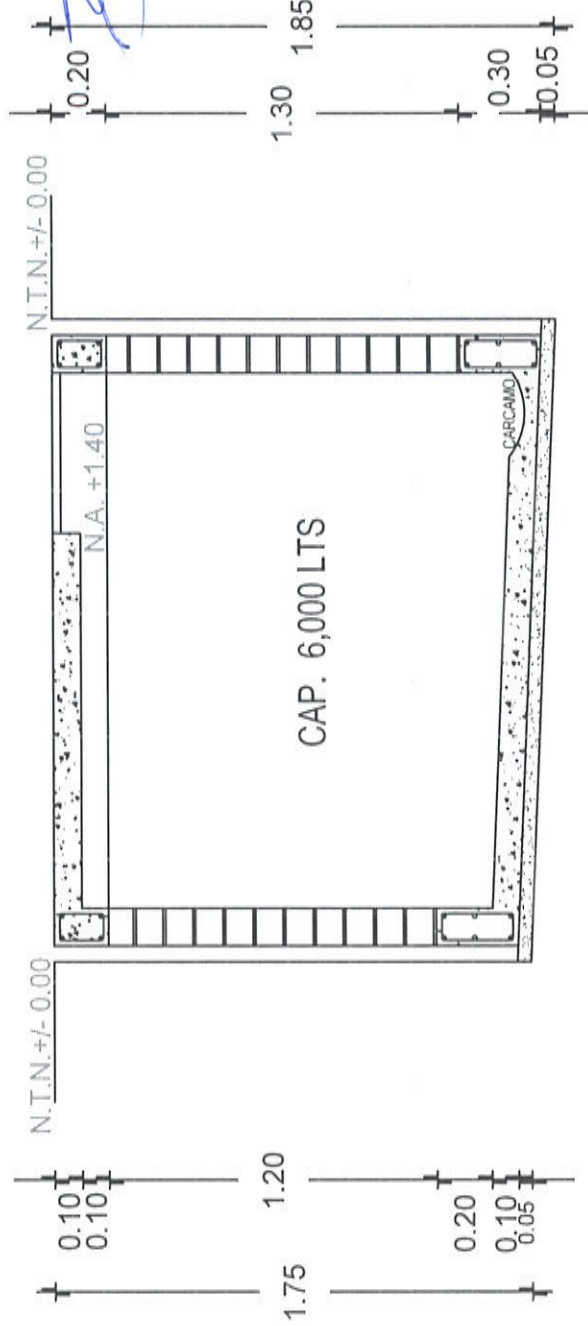
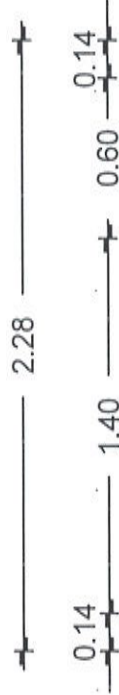
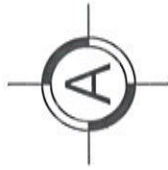
NÚMERO DE PLANO:

4/8



CORTE A - A'

ESC. 1:25



CORTE A - A'
ESC. 1:25



VIVIENDA
BIENESTAR

UN PUEBLO TRANSFORMANDO SU HISTORIA

DIRECTOR DE PLANEACION Y PTO:
ING. PABLO HILARIO SANCHEZ

DPTO. DE INTEGRACION DE EXP. TECNICOS
ARQ. JORGE L. LEYVA OSORIO

DPTO. DE ESTUDIOS Y PROYECTOS:
ARQ. OSCAR E. MENDEZ CRUZ

PROYECTO:
CONSTRUCCION DE CISTERNA 6 M3. A BASE
DE TABICON PESADO Y LOSA DE
CONCRETO.

PROTOTIPO: C - 6000

TIPO DE PLANO:
CORTE A - A'

MUNICIPIO:
SANTO DOMINGO TEHUANTEPEC
LOCALIDAD:
ANEXO "A"
ESCALA:
LA INDICADA
ACOTACION:
METROS
FECHA:
2025
No. DE OF. DE AUTORIZACION:
SF/SP/ID/PI/PC/SP/DC/SP/DES/AF/25/1491/2025
No. DE LICITACION:
EO-XX124-2025

NUMERO DE PLANO:

5/8



VIVIENDA BIENESTAR

UN PUEBLO TRANSFORMANDO SU HISTORIA

DIRECTOR DE PLANEACIÓN Y PTTO.
ING. PABLO HILARIO SANCHEZ

COORDINADOR DE EDP TÉCNICOS
ARQ. JORGE L. LEYVA OSORIO

DPTO. DE ESTUDIOS Y PROYECTOS
ARQ. OSCAR E. MENDEZ CRUZ

PROYECTO:
CONSTRUCCIÓN DE CISTERNA 5 M3, A BASE
DE TABICÓN PESADO Y LOSA DE
CONCRETO.

PROTOTIPO: C - 5000

TIPO DE PLANO:
CORTE B - B'

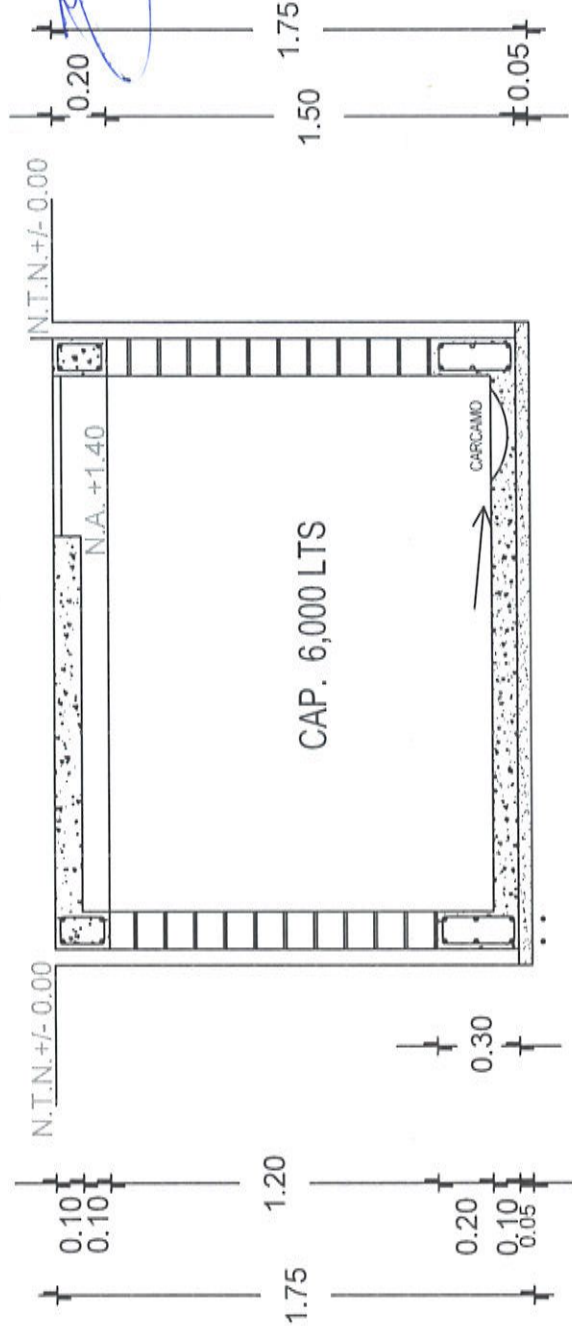
MUNICIPIO: SANTO DOMINGO TEHUANTEPEC
LOCALIDAD: ANEXO "A"
ESCALA: LA INDICADA
ACOTACIÓN: METROS
FECHA: 2025
No. DE OF. DE AUTORIZACIÓN:
SF/SP/PTD/PI/CPCSD/PCSD/ES/
AF25/1491/2025
No. DE LICITACIÓN:
EO-XX124-2025

NÚMERO DE PLANO:

6/8



2.28
1.40
0.14
0.60
0.14

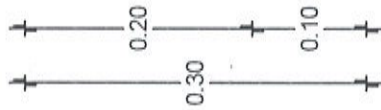


2.28
2.40

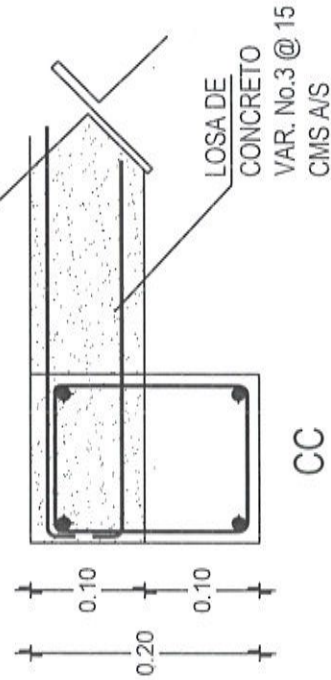
CORTE B - B'
ESC. 1:25

DETALLE DE COLADO DE CADENA DE DESPLANTE

CD



DETALLE DE COLADO DE CADENA DE CERRAMIENTO



CC

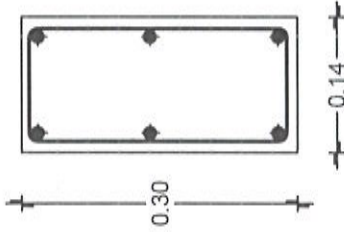
LOSAS DE CIMENTACIÓN
MALLA ELECTROSOLDADA 6X6/6-6

BASTONES EN EL VECHO
INFERIOR DE LA LOSA DE
0.60 M DE LONGITUD
CON VAR. DE 3/8" @ 30 CM.

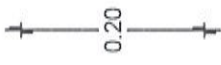
CC

K-1

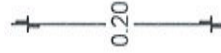
CD



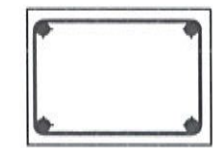
CADENA DE
DESPLANTE "CD"
14X30 CONCRETO
F'C=200 KG/CM2
6 VARS. DE 3/8" EST.
1/4" @ 15 CMS.



CADENA DE
CERRAMIENTO
"CC" 14X20
CONCRETO
F'C=200 KG/CM2
4 VARS. DE 3/8" EST.
1/4" @ 15 CMS.



CADENA DE
CERRAMIENTO
"CC" 14X20
CONCRETO
F'C=200 KG/CM2
4 VARS. DE 3/8" EST.
1/4" @ 15 CMS.



CADENA DE
CERRAMIENTO
"CC" 14X20
CONCRETO
F'C=200 KG/CM2
4 VARS. DE 3/8" EST.
1/4" @ 15 CMS.

CADENA DE
DESPLANTE

CADENA DE
CERRAMIENTO

CADENA DE
CERRAMIENTO

NÚMERO DE PLANO:
7/8



**VIVIENDA
BIENESTAR**

UN PUEBLO TRANSFORMANDO SU HISTORIA

DIRECTOR DE PLANEACIÓN Y PITO:
ING. PABLO HILARIO SANCHEZ

COORDINADOR DE INTEGRACIÓN DE EXP. TÉCNICOS
ARQ. JORGE L. LEYVA OSORIO

COORDINADOR DE ESTUDIOS Y PROYECTOS:
ARQ. OSCAR E. MENDEZ CRUZ

PROYECTO:
CONSTRUCCIÓN DE CISTERNA 5 M3. A BASE
DE TABICÓN PESADO Y LOSA DE
CONCRETO.

PROTOTIPO:
C - 6000

TIPO DE PLANO:
DETALLES ESTRUCTURALES

MUNICIPIO:
SANTO DOMINGO TEHUANTEPEC
LOCALIDAD:
ANEXO "A"
ESCALA:
LA INDICADA
ACOTACIÓN:
METROS
FECHA:
2025
No. DE OF. DE AUTORIZACIÓN:
SFSP/DP/DP/PC/PC/DP/PC/DES/
AF25/149/1/2025
No. DE LICITACIÓN:
EO-XX124-2025

ESPECIFICACIONES

ESPECIFICACIONES GENERALES

- Acotaciones en metros.
- La cota rige al dibujo.
- En detalles acotaciones en metros.
- La resistencias del concreto y mortero aquí indicados son los que se presentan a la edad de 28 días.
- Las cotas a ejes y paños deberán verificarse en los planos arquitectónicos.
- Cadenas de cerramientos de 10 x 20 serán a base de armadura 10x20-4 mayor $F_y = 5000 \text{ kg/cm}^2$ y concreto $F'_c = 200 \text{ kg/cm}^2$.

CONCRETO

- El concreto a utilizar será: Cadenas de Desp. $F'_c = 200 \text{ kg/cm}^2$.
Losa de cimentación $F'_c = 200 \text{ kg/cm}^2$.
Cadenas $F'_c = 200 \text{ kg/cm}^2$.
Castillos $F'_c = 200 \text{ kg/cm}^2$.
Losa $F'_c = 200 \text{ kg/cm}^2$.
- Se utilizará un agregado max. de $\frac{3}{4}$ " graduado y limpio.
- En los elementos de concreto armado los recubrimientos serán:
Cimentación = 2.5 cm.
- Cadenas, Castillos y Losa = 2.0 cm.
- El curado será por un mínimo de 7 días, manteniendo la superficie húmeda y la temperatura.
- Para verificar el nivel de la cimbra, deberán dejarse reventones en ciertos puntos.
- La cimbra deberá estar limpia, nivelada a plomo y se cubrirá de aceites para que no tenga adherencia al concreto.
- Se utilizará concreto proporcionado tomando en cuenta la humedad del medio ambiente y el máximo de agregado.
- Para evitar movimientos se aseguraran los armados con alambre recocido.

ACERO

- El acero a utilizar será: Losa de cimentación malla electrosoldada 6x6 - 6/6 mayor $F_y = 5000 \text{ kg/cm}^2$.
Cadena de Desplante: Varilla del No. 3 $F_y = 4200 \text{ kg/cm}^2$.
Castillos K-1: Varilla del No. 3 $F_y = 4200 \text{ kg/cm}^2$.
Cadena de Cerramiento: Varilla del No. 3 $F_y = 4200 \text{ kg/cm}^2$.
Losa: Varilla del No. 3 $F_y = 4200 \text{ kg/cm}^2$.
- No se trasladará mas del 33% del acero de refuerzo en una misma dirección.

- No se deberá enpalmar varillas en el cruce de varillas, en el cruce de elementos estructurales, ni antes de los 100 cms de dichos cruces.
- El acero deberá estar limpio y libre de óxido antes de vaciar el concreto.

CIMENTACION

- La cimentación se desplantará sobre terreno firme (plataforma ya habilitada) y libre de material orgánico.
- En losa de cimentación de 10 cm de espesor, el armado será a base de malla electrosoldada 6x6 - 6/6 mayor $F_y = 5000 \text{ kg/cm}^2$, y cadenas de desplante de 15 x 30, armada con 4 var. del No. 3 y Est. del No. 2 @ 15 cms $F_y = 4200 \text{ kg/cm}^2$ coladas monolíticamente.
- La cimentación se desplantará a una profundidad de 1.80 cms de N.T.N.

MUROS

- Los muros será de 14 cms de espesor a base de Tabicón pesado de 10x14x28 cms.
- Las juntas serán de 1.0 cms de espesor con mezcla cemento-arena prop. 1:5.
- Los castillos serán de concreto armado 15x20, hasta la altura total del muro, o "CC".
- Los muros se aplanarán en el interior con mezcla cemento - arena Prop. 1:3, acabado pulido.

LOSA (TAPA)

- A base de losa de concreto de 10 cms de espesor con concreto $F'_c = 200 \text{ kg/cm}^2$ y armada con vars del No. 3 @ 15 cm A/S de $F_y = 4200 \text{ kg/cm}^2$.

HERRERIA

- Tapa prefabricada de lámina galvanizada, con marco y contra marco de ángulo, de 60 x 60 cms.



**VIVIENDA
BIENESTAR**

UN PUEBLO TRANSFORMANDO SU HISTORIA

DIRECTOR DE PLANEACIÓN Y PTTOL:
ING. PABLO HILARIO SANCHEZ

DPTO. DE INTEGRACIÓN DE EXP. TÉCNICOS
ARQ. JORGE L. LEYVA OSORIO

DPTO. DE ESTUDIOS Y PROYECTOS
ARQ. OSCAR E. MENDEZ CRUZ

PROYECTO:
CONSTRUCCIÓN DE CISTERNA 6 M3. A BASE
DE TABICÓN PESADO Y LOSA DE
CONCRETO.

PROTOTIPO:
C - 6000

TIPO DE PLANO:
ESPECIFICACIONES

MUNICIPIO:
SANTO DOMINGO TEHUANTEPEC
LOCALIDAD:
ANEXO "A"
ESCALA:
LA INDICADA
ACOTACIÓN:
METROS
FECHA:
2025
No. DE OF. DE AUTORIZACIÓN:
SF/SP/IDP/IPC/PCSD/PCSD/ESI
AF25/1491/2025
No. DE LICITACIÓN:
EO-XX124-2025

NUMERO DE PLANO:

8/8



VIVIENDA
BIENESTAR

GOBIERNO DEL ESTADO DE OAXACA

VIVIENDA BIENESTAR

DIRECCIÓN DE PLANEACIÓN Y PRESUPUESTO

DEPARTAMENTO DE INTEGRACIÓN DE EXPEDIENTES TÉCNICOS



Gobierno del Estado

ANEXO "A"

No.	MUNICIPIO	LOCALIDAD	No. DE OFICIO DE AUTORIZACION	NUM. OBRA	METAS (ACCIONES)	TIPO DE ACCION	No. DE LICITACION
1	SANTO DOMINGO TEHUANTEPEC	Santo Domingo Tehuantepec	SF/SPIP/OPIP/CPCS/OPCSDRES/AF25/1481/2025	AF25/1481/253702/2025	10	CISTERNA	EO-XXI-24-2025
2	SANTO DOMINGO TEHUANTEPEC	Rincón Tapolaba (Rinconcito)	SF/SPIP/OPIP/CPCS/OPCSDRES/AF25/1481/2025	AF25/1481/253703/2025	10		
					20.00		



GOBIERNO DEL ESTADO DE OAXACA
VIVIENDA BIENESTAR



NOMBRE DE LA OBRA:

BENEFICIARIO:

LOCALIDAD:

MUNICIPIO:

FUENTE:

"ESTA VIVIENDA FUE MEJORADA CON RECURSOS FEDERALES DEL FAIS DEL EJERCICIO FISCAL VIGENTE"

INICIANDO EL DÍA _____ DEL MES DE _____ DEL AÑO 2025
Y SE CONCLUYÓ EL DÍA _____ DEL MES DE _____ DEL AÑO 2025

Medidas de 1.22 x 2.44 m.

Los colores se verificarán en el Departamento de Supervisión y Seguimiento de Obras



BIENESTAR
SECRETARÍA DE BIENESTAR,
TEQUIO E INCLUSIÓN



El Gobierno del Estado de Oaxaca Construye

Obra:

Ubicación:

Inversión:

Población beneficiada:

Programa (estatal ó federal):

"Este Programa es público, ajeno a cualquier partido político. Queda prohibido el uso para fines distintos a los establecidos en el programa." - Esta obra fue realizada con recursos públicos federales



BIENESTAR
SECRETARÍA DE BIENESTAR,
TEQUIO E INCLUSIÓN